

Obsah

1. Úvod - zadání	2
2. Dopravní průzkum a jeho vyhodnocení – křižovatka u MěÚ.....	4
3. Dopravní průzkum a jeho vyhodnocení – křižovatka u Massagu.....	7
4. Zhodnocení provedeného průzkumu	10
5. Použitá literatura	13

Seznam obrázků

Obrázek 1. Křižovatky, na kterých byl proveden průzkum	3
Obrázek 2. Křižovatka u Městského úřadu	4
Obrázek 3. Pohled na křižovatku u Městského úřadu	5
Obrázek 4. Křižovatka u Massagu	7
Obrázek 5. Pohled na křižovatku u Massagu na videozáznamu.	8
Obrázek 6. Pentlogram křižovatky u Městského úřadu.....	12
Obrázek 7. Pentlogram křižovatky u Massagu.....	13

Seznam tabulek

Tabulka 2.1: Podrobné výsledky pro křižovatku u Městského úřadu.....	5
Tabulka 3.1: Podrobné výsledky pro křižovatku u Městského úřadu.....	8
Tabulka 4.1: Shrnutí výsledků pro křižovatku u Městského úřadu	11
Tabulka 4.2: Shrnutí výsledků pro křižovatku u Massagu	12

1. Úvod - zadání

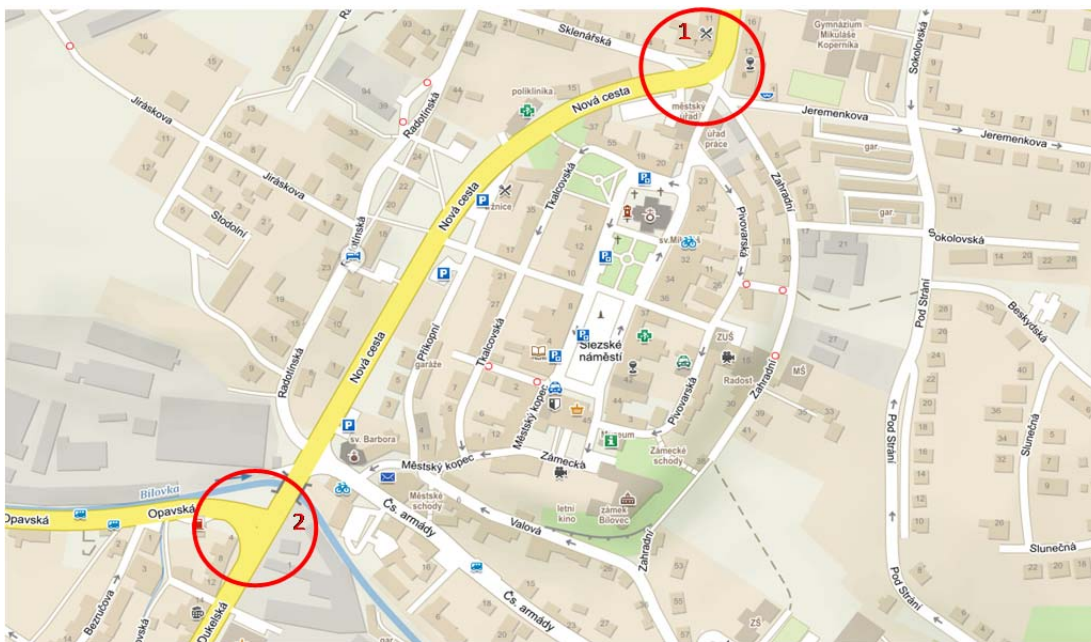
V rámci vytvářeného generelu dopravy města Bílovec byl realizován průzkum intenzit automobilové dopravy na dvou vybraných křižovatkách na území města Bílovec. Obě křižovatky se nachází na průtahu silnice II/647 – viz Obrázek 1. Obě křižovatky jsou v současné době neřízené.

První křižovatka se nachází u budovy Městského úřadu města Bílovec a jedná se o křižovatku průtahu silnice II/647 (ulice 17. listopadu a Nová cesta) s místními komunikacemi. V dalším textu bude tato křižovatka nazývána jako „Křižovatka u Městského úřadu“. Do křižovatky u MěÚ (nebo v její bezprostřední blízkosti) ústí celkem 6 komunikací:

- ul. 17. listopadu a Nová cesta (tj. průtah II/647 Ostrava – Fulnek, Olomouc a také přivaděč k D1),

- ul. Jeremenkova,
- ul. Zahradní,
- vjezd do centra – ul. 17. listopadu,
- ul. Sklenářská.

Druhá křižovatka je tříramenná styková a nachází se poblíž závodu firmy Massag, a.s. V tomto případě se jedná o křižovatku průtahu silnice II/647 (ulice Nová cesta a Dukelská) s průtahem silnice II/463 (ulice Opavská). Tato křižovatka bude dále v textu označována jako „Křižovatka u Massagu“.



Obrázek 1. Křižovatky, na kterých byl proveden průzkum

Dopravní průzkum byl proveden na obou křižovatkách s využitím videozáznamů z videokamer umístěných poblíž obou křižovatek. K dispozici byly záznamy:

- úterý 24. dubna 2018 v čase 7:30 – 8:30.
- úterý 24. dubna 2018 v čase 13:45 – 15:45.
- čtvrtek 26. dubna 2018 v čase 7:30 – 8:30.
- čtvrtek 26. dubna 2018 v čase 13:45 – 15:45.
- pátek 27. dubna 2018 v čase 14:30 – 16:30.

Pro každou křižovátku byl tedy k dispozici záznam o celkové délce 8 hodin.

2. Dopravní průzkum a jeho vyhodnocení – křižovatka u MěÚ

Pro potřeby průzkumu bylo zpracováno 8 hodin kamerových záznamů – jedná se o dva hodinové dopravní průzkumy v období ranní špičky v běžný pracovní den (úterý a čtvrtek), dva dvouhodinové průzkumy v období odpolední špičky v běžný pracovní den (úterý a čtvrtek) a jeden dvouhodinový průzkum v období odpolední špičky v pátek.

Z dodaných kamerových záznamů, bohužel nebylo možno u Křižovatky u Městského úřadu blíže rozlišit, na kterou vedlejší komunikaci vozidla odbočují či ze které vedlejší komunikace přijíždějí (komunikace kolem Městského úřadu, Zahradní a Jeremenkova) – mapu křižovatky s označením jednotlivých ulic zobrazuje Obrázek 2. a ukázkou výhledu z kamerového záznamu dokladuje Obrázek 3. Pohled na ulici Sklenářskou není na kamerovém záznamu vůbec zprostředkován. Proto toto rozlišení není dále uváděno a na křižovatku je v rámci zpracování provedeného průzkumu nahlíženo jako na tříramennou stykovou křižovatku.



Obrázek 2.: Křižovatka u Městského úřadu



Obrázek 3.: Pohled na křižovatku u Městského úřadu

V rámci průzkumu byly ve shodě s technickými podmínkami TP 189 „Stanovení intenzit dopravy na pozemních komunikacích“ (II. vydání) rozlišovány následující kategorie vozidel:

- O – osobní automobily – bez přívěsů i s přívěsy, dodávkové automobily.
- N – nákladní automobily – lehké, střední a těžké nákladní automobily, speciální nákladní automobily.
- K – nákladní soupravy – přívěsové a návěsové soupravy nákladních vozidel.
- A – autobusy – vozidla určená pro přepravu osob a jejich zavazadel s alespoň 10 místy (včetně kloubových autobusů a autobusů s přívěsy).
- M – motocykly – jednostopá motorová vozidla bez přívěsů i s přívěsy.

Naměřené intenzity jednotlivých kategorií vozidel rozdělené po patnáctiminutových intervalech prezentuje Tabulka 2.1.

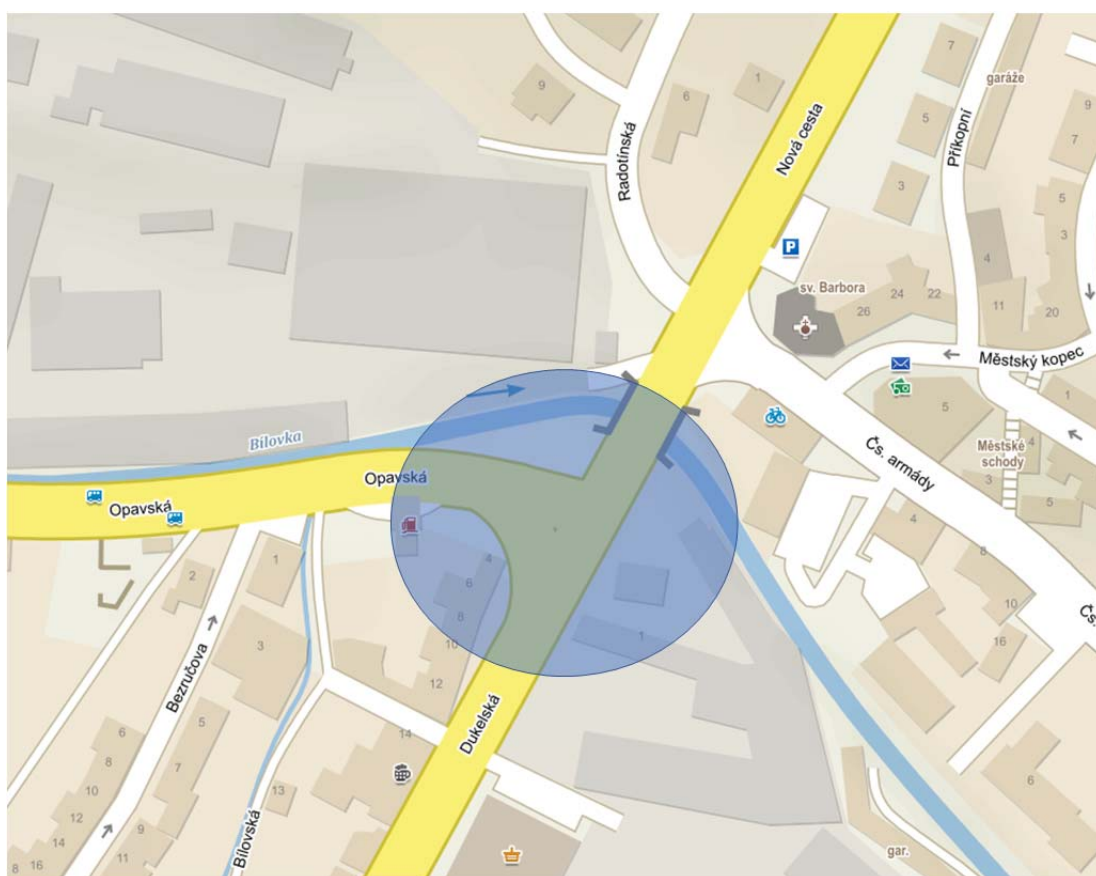
Tabulka 2.1: Podrobné výsledky pro křižovatku u Městského úřadu

		24. dubna 2018, úterý												
		7:30 - 7:45	7:45 - 8:00	8:00 - 8:15	8:15 - 8:30	13:45 - 14:00	14:00 - 14:15	14:15 - 14:30	14:30 - 14:45	14:45 - 15:00	15:00 - 15:15	15:15 - 15:30	15:30 - 15:45	Celkem
Rovně ze 17. listopadu	O	32	42	38	37	49	34	53	57	55	56	64	55	572
	N	7	0	5	1	3	3	3	7	4	1	1	3	38
	A	6	3	0	0	1	0	3	0	3	0	3	2	21
	K	1	1	1	0	2	0	1	1	1	1	0	0	9
	M	0	0	0	0	2	0	0	1	2	2	3	0	10
Rovně z Nové cesty	O	33	34	39	37	44	37	44	49	54	46	52	60	529
	N	2	2	4	3	4	4	3	2	2	2	4	2	34
	A	3	2	0	0	1	0	2	1	2	1	1	2	15
	K	0	0	0	0	1	0	3	1	0	1	0	0	6
	M	0	0	1	0	0	0	1	0	1	0	0	1	4
Doleva ze 17. listopadu	O	22	19	20	27	24	19	18	30	20	15	25	23	262
	N	0	0	0	0	1	0	1	0	0	0	1	0	3
	A	0	0	0	0	0	0	0	0	0	0	0	0	0
	K	0	0	0	0	0	0	0	0	0	0	0	0	0
	M	0	0	0	0	0	0	0	0	1	0	0	1	2
Doprava z Nové cesty	O	37	33	21	32	17	11	34	24	29	29	28	33	328
	N	0	1	1	2	1	0	0	1	0	0	1	1	8
	A	0	0	0	0	0	0	0	0	0	0	0	0	0
	K	0	0	0	0	0	0	0	0	0	0	0	0	0
	M	0	0	0	0	0	0	0	0	0	2	0	0	3
Doprava od MěÚ	O	17	12	10	19	14	20	15	14	16	16	15	9	177
	N	0	0	0	0	1	0	1	0	0	0	0	0	2
	A	0	0	0	0	0	0	0	0	0	0	0	0	0
	K	0	0	0	0	0	0	0	0	0	0	0	0	0
	M	0	0	0	0	0	0	1	0	0	1	0	2	4
Doleva od MěÚ	O	15	18	11	8	9	11	16	15	14	13	18	20	168
	N	0	0	0	2	2	0	0	0	0	1	0	2	7
	A	0	0	0	0	0	0	0	0	0	0	0	0	0
	K	0	0	0	0	0	0	0	0	0	0	0	0	0
	M	0	0	1	0	0	0	0	0	0	0	1	0	2
		26. dubna 2018, čtvrtek												
		7:30 - 7:45	7:45 - 8:00	8:00 - 8:15	8:15 - 8:30	13:45 - 14:00	14:00 - 14:15	14:15 - 14:30	14:30 - 14:45	14:45 - 15:00	15:00 - 15:15	15:15 - 15:30	15:30 - 15:45	Celkem
Rovně ze 17. listopadu	O	44	64	41	40	58	55	42	66	56	69	66	75	676
	N	0	7	6	3	2	3	3	5	2	3	2	1	37
	A	6	2	0	0	1	0	3	0	3	1	2	1	19
	K	2	0	3	1	2	1	3	0	0	0	2	2	16
	M	0	0	0	0	1	1	2	0	1	1	3	6	15
Rovně z Nové cesty	O	53	63	51	57	48	56	63	63	75	62	73	69	733
	N	2	4	4	3	2	4	5	1	1	3	7	1	37
	A	2	2	0	0	1	0	1	2	2	0	0	2	12
	K	0	0	1	1	1	1	1	4	2	1	0	3	15
	M	1	1	1	0	0	1	2	1	3	2	1	4	17
Doleva ze 17. listopadu	O	28	32	33	29	24	23	27	29	21	22	33	32	333
	N	0	0	0	0	1	1	0	0	0	0	0	0	2
	A	0	0	0	0	0	0	0	0	0	0	0	0	0
	K	0	0	0	0	0	0	0	0	0	0	0	0	0
	M	0	0	0	0	0	1	0	1	1	0	0	0	3
Doprava z Nové cesty	O	26	23	16	14	12	18	18	17	19	30	16	27	236
	N	1	0	0	0	0	0	0	0	1	0	0	0	2
	A	0	0	0	0	0	0	0	0	0	0	0	0	0
	K	0	0	0	0	0	0	0	0	0	0	0	0	0
	M	1	2	0	0	0	0	0	0	0	1	0	0	4
Doprava od MěÚ	O	21	18	16	23	13	18	22	21	16	12	10	14	204
	N	0	1	0	1	0	1	0	0	0	1	0	0	4
	A	0	0	0	0	0	0	0	0	0	0	0	0	0
	K	0	0	0	0	0	0	0	0	0	0	0	0	0
	M	0	0	0	0	0	0	0	1	1	0	0	0	2
Doleva od MěÚ	O	18	12	17	3	4	8	5	16	7	16	11	10	127
	N	0	0	0	0	0	0	0	0	1	0	0	0	1
	A	0	0	0	0	0	0	0	0	0	0	0	0	0
	K	0	0	0	0	0	0	0	0	0	0	0	0	0
	M	0	0	0	0	0	0	0	0	0	1	0	0	1
		27. dubna 2018, pátek												
		14:30 - 14:45	14:45 - 15:00	15:00 - 15:15	15:15 - 15:30	15:30 - 15:45	15:45 - 16:00	16:00 - 16:15	16:15 - 16:30	Celkem				
Rovně ze 17. listopadu	O	69	80	67	91	94	73	74	53	601				
	N	6	3	4	3	2	4	1	1	24				
	A	1	3	1	3	0	2	1	1	12				
	K	1	0	0	1	3	0	2	2	9				
	M	1	2	0	2	2	2	3	3	15				
Rovně z Nové cesty	O	77	72	61	68	62	66	61	54	521				
	N	3	4	2	3	2	4	2	4	24				
	A	1	2	1	0	2	2	0	3	11				
	K	0	0	0	0	2	1	0	2	5				
	M	0	0	3	3	2	1	1	2	12				
Doleva ze 17. listopadu	O	22	17	30	34	30	32	33	18	216				
	N	0	0	0	0	0	0	0	0	0				
	A	0	0	0	0	0	0	0	0	0				
	K	0	0	0	0	0	0	0	0	0				
	M	0	0	1	0	1	1	0	0	3				
Doprava z Nové cesty	O	23	17	32	16	18	25	15	14	160				
	N	0	1	0	0	0	0	0	1	2				
	A	0	0	0	0	0	0	0	0	0				
	K	0	0	0	0	0	0	0	0	0				
	M	0	0	0	1	0	2	1	0	4				
Doprava od MěÚ	O	13	15	29	26	23	22	18	15	161				
	N	0	0	0	0	0	0	0	0	0				
	A	0	0	0	0	0	0	0	0	0				
	K	0	0	0	0	0	0	0	0	0				
	M	1	0	0	1	0	1	0	0	3				
Doleva od MěÚ	O	12	7	13	10	7	7	9	11	76				
	N	0	0	1	0	0	0	1	0	2				
	A	0	0	0	0	0	0	0	0	0				
	K	0	0	0	0	0	0	0	0	0				
	M	0	0	0	0	2	0	0	0	2				

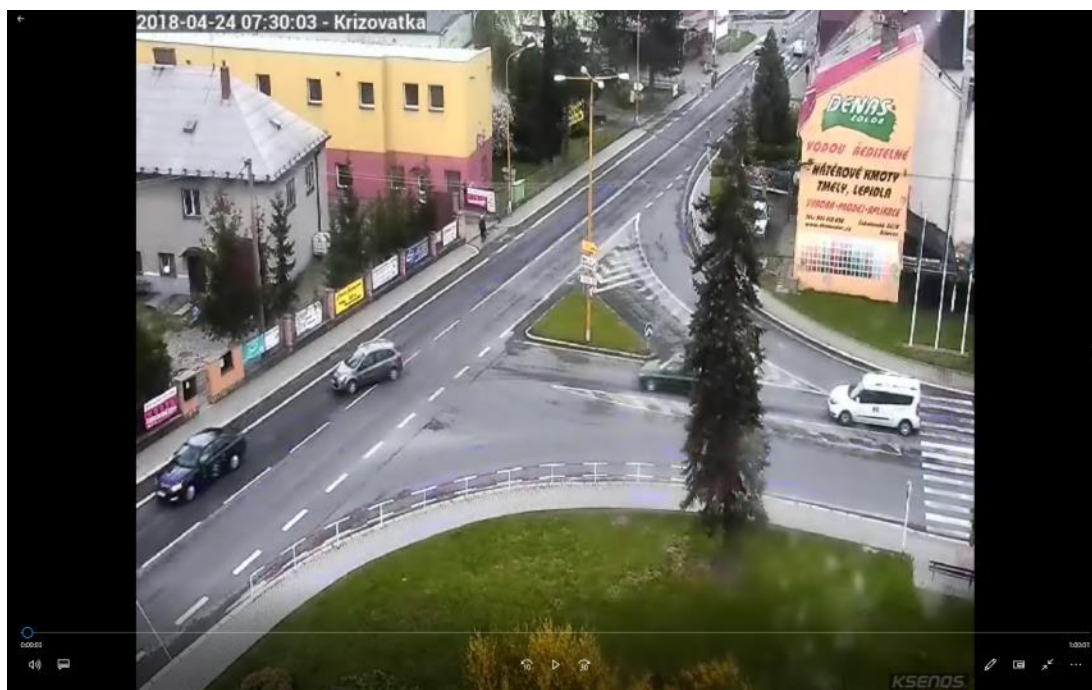
3. Dopravní průzkum a jeho vyhodnocení – křižovatka u Massagu

Pro potřeby průzkumu bylo zpracováno 8 hodin kamerových záznamů – jedná se o dva hodinové dopravní průzkumy v období ranní špičky v běžný pracovní den (úterý a čtvrtek), dva dvouhodinové průzkumy v období odpolední špičky v běžný pracovní den (úterý a čtvrtek) a jeden dvouhodinový průzkum v období odpolední špičky v pátek.

Tato křižovatka je třiramenná a z dodaných videozáznamů nečinilo potíže identifikovat všechny křižovatkové pohyby. Mapu křižovatky s označením jednotlivých ulic zobrazuje Obrázek 4. a ukázkou výhledu z kamerového záznamu dokladuje Obrázek 5.



Obrázek 4.: Křižovatka u Massagu



Obrázek 5.: Pohled na křižovatku u Massagu na videozáznamu.

V rámci průzkumu byly ve shodě s technickými podmínkami TP 189 Stanovení intenzit dopravy na pozemních komunikacích (II. vydání) rozlišovány následující kategorie vozidel:

- O – osobní automobily – bez přívěsů i s přívěsy, dodávkové automobily.
- N – nákladní automobily – lehké, střední a těžké nákladní automobily, speciální nákladní automobily.
- K – nákladní soupravy – přívěsové a návěsové soupravy nákladních vozidel.
- A – autobusy – vozidla určená pro přepravu osob a jejich zavazadel s alespoň 10 místy (včetně kloubových autobusů a autobusů s přívěsy).
- M – motocykly – jednostopá motorová vozidla bez přívěsů i s přívěsy.

Naměřené intenzity jednotlivých kategorií vozidel rozdělené po patnáctiminutových intervalech prezentuje Tabulka 3.1.

Tabulka 3.1: Podrobné výsledky pro křižovatku u Městského úřadu

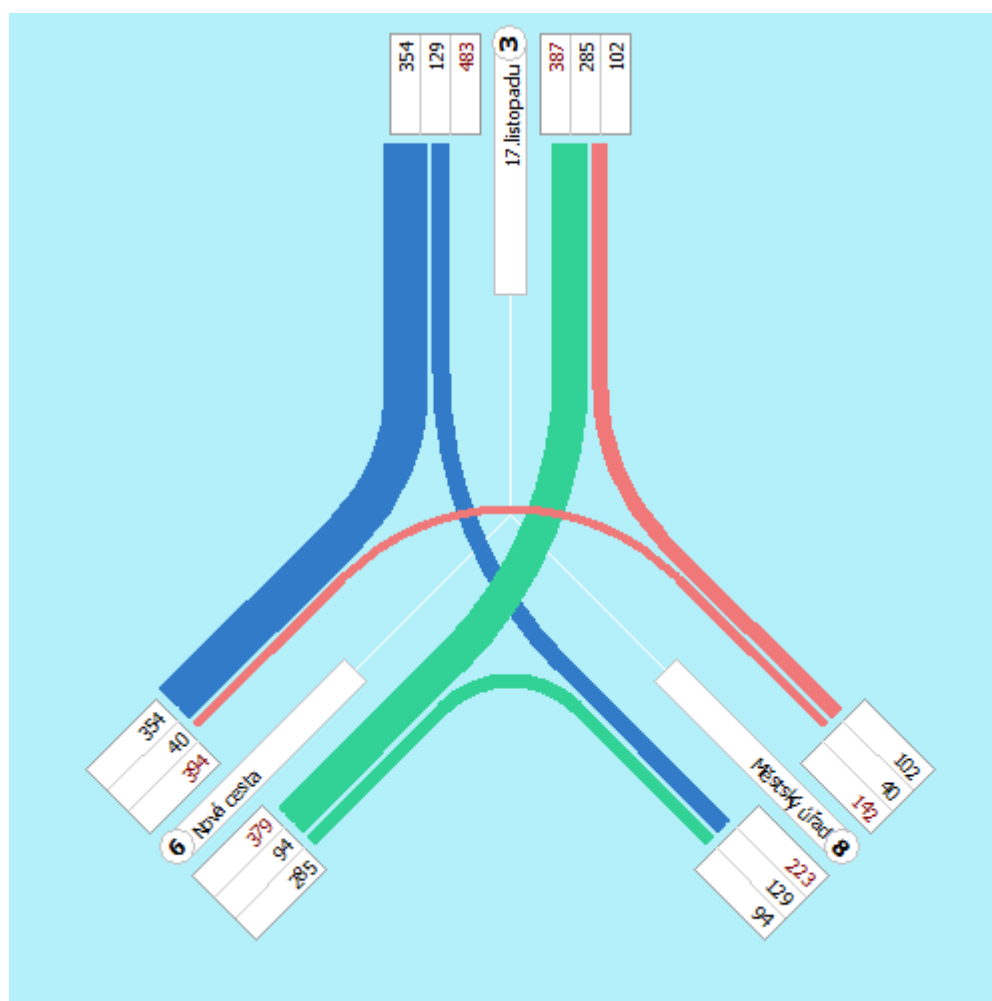
		24. dubna 2018, úterý												
		7:30 - 7:45	7:45 - 8:00	8:00 - 8:15	8:15 - 8:30	13:45 - 14:00	14:00 - 14:15	14:15 - 14:30	14:30 - 14:45	14:45 - 15:00	15:00 - 15:15	15:15 - 15:30	15:30 - 15:45	Celkem
Rovně z Nové cesty	O	46	53	53	64	43	46	42	74	68	54	49	63	655
	N	4	2	4	2	4	1	4	5	3	3	1	4	37
	A	4	4	0	0	1	0	4	0	3	1	4	3	24
	K	1	0	0	0	2	0	1	0	0	1	0	0	5
	M	0	0	0	0	2	0	1	2	1	1	2	0	9
Rovně z Dukelské	O	69	63	57	46	40	45	98	75	71	76	64	80	784
	N	2	1	2	5	3	2	2	3	2	3	3	1	29
	A	1	4	0	0	1	0	3	3	2	1	1	2	18
	K	2	0	0	0	1	0	2	1	1	2	0	0	9
	M	0	1	1	0	1	0	1	4	2	0	0	0	10
Doleva z Dukelské	O	7	12	12	15	15	10	25	30	28	29	21	24	228
	N	0	1	0	1	0	0	0	3	0	2	1	0	8
	A	0	0	0	1	2	1	0	1	2	1	3	2	13
	K	0	2	0	0	0	1	0	1	0	0	2	1	7
	M	1	0	0	0	0	0	0	0	0	0	0	0	1
Doprava z Nové cesty	O	24	43	32	39	40	46	61	62	67	62	65	70	611
	N	2	1	2	1	2	0	1	3	0	3	2	1	18
	A	1	0	0	0	0	0	0	0	0	0	0	1	2
	K	1	0	1	0	0	0	0	1	2	0	0	0	5
	M	0	0	0	0	0	0	1	0	2	2	1	0	6
Doleva z Opavské	O	67	38	32	45	37	25	35	50	38	38	41	52	498
	N	0	2	2	2	2	1	0	2	0	1	2	3	17
	A	0	0	0	0	0	0	0	0	0	0	0	0	0
	K	0	0	0	0	1	0	1	0	0	0	1	0	3
	M	0	0	0	0	1	0	0	0	0	0	0	1	2
Doprava z Opavské	O	31	24	22	12	13	21	25	26	20	17	22	20	253
	N	2	3	2	2	0	0	0	0	1	2	0	0	12
	A	1	0	0	0	0	0	2	0	0	2	2	0	7
	K	1	1	0	0	1	1	0	1	0	1	0	1	7
	M	0	0	0	0	0	1	0	0	0	0	0	1	2
		26. dubna 2018, čtvrtek												
		7:30 - 7:45	7:45 - 8:00	8:00 - 8:15	8:15 - 8:30	13:45 - 14:00	14:00 - 14:15	14:15 - 14:30	14:30 - 14:45	14:45 - 15:00	15:00 - 15:15	15:15 - 15:30	15:30 - 15:45	Celkem
Rovně z Nové cesty	O	51	71	53	51	54	52	43	68	58	56	56	70	683
	N	1	5	4	1	4	3	3	4	3	1	2	2	33
	A	5	2	0	0	1	0	3	2	3	1	3	3	23
	K	1	3	3	1	0	2	0	0	0	0	2	2	14
	M	1	1	1	0	1	0	2	1	2	1	3	2	15
Rovně z Dukelské	O	66	69	60	55	57	54	70	77	85	89	57	69	808
	N	2	3	6	7	1	4	6	0	1	2	6	4	42
	A	1	4	0	0	2	0	2	4	2	0	1	2	18
	K	0	0	1	1	0	1	3	2	1	0	2	2	12
	M	1	2	1	0	0	1	0	0	2	2	2	1	12
Doleva z Dukelské	O	14	10	12	7	16	13	23	29	16	22	23	26	211
	N	1	1	0	0	0	1	1	0	0	1	1	0	6
	A	1	0	0	1	2	0	0	1	2	1	3	2	13
	K	0	3	1	1	1	2	0	2	1	0	0	0	11
	M	0	0	0	0	0	1	0	0	0	0	0	0	1
Doprava z Nové cesty	O	34	42	37	23	36	46	43	55	54	59	69	57	555
	N	1	1	3	3	2	4	0	0	1	3	2	1	21
	A	0	1	0	0	0	0	0	0	1	0	0	0	2
	K	1	0	1	1	0	1	2	1	0	0	0	0	7
	M	0	0	0	0	0	0	0	0	2	1	1	1	4
Doleva z Opavské	O	56	45	43	35	25	35	31	31	36	37	50	40	464
	N	1	3	2	0	0	1	0	1	1	3	2	1	15
	A	0	0	0	0	0	0	0	0	0	0	0	1	1
	K	0	1	0	0	0	0	1	0	1	0	0	0	3
	M	1	0	0	0	0	1	1	0	0	0	0	0	3
Doprava z Opavské	O	31	33	22	20	12	15	10	23	15	8	21	21	231
	N	1	0	1	1	3	1	2	2	0	1	0	0	12
	A	1	0	0	0	0	0	2	0	0	1	2	0	6
	K	0	0	1	0	0	0	0	0	0	0	1	0	2
	M	1	0	1	0	0	0	2	0	0	0	0	0	4
		27. dubna 2018, pátek												
		14:30 - 14:45	14:45 - 15:00	15:00 - 15:15	15:15 - 15:30	15:30 - 15:45	15:45 - 16:00	16:00 - 16:15	16:15 - 16:30					Celkem
Rovně z Nové cesty	O	53	69	63	80	80	59	63	53					520
	N	3	3	4	3	1	6	1	0					21
	A	3	3	1	4	2	1	1	2					17
	K	1	1	0	3	1	0	2	1					9
	M	1	0	2	1	4	0	2	2					12
Rovně z Dukelské	O	80	82	59	75	79	64	67	61					567
	N	4	6	0	3	2	1	2	1					19
	A	3	2	0	0	2	3	0	3					13
	K	0	0	0	0	2	1	0	1					4
	M	0	2	1	3	1	2	1	1					11
Doleva z Dukelské	O	28	34	27	37	22	37	37	33					255
	N	1	2	0	1	2	0	0	1					7
	A	1	1	1	3	2	0	1	0					9
	K	1	0	0	1	1	2	2	0					7
	M	0	0	0	0	1	0	1	0					2
Doprava z Nové cesty	O	62	60	62	56	61	82	58	59					500
	N	5	1	3	0	3	1	2	2					17
	A	0	0	0	0	0	1	0	0					1
	K	0	0	0	0	1	0	0	0					1
	M	1	0	5	2	3	3	1	2					17
Doleva z Opavské	O	41	35	49	37	36	27	42	28					295
	N	1	0	1	0	3	3	2	1					11
	A	0	0	1	0	0	0	0	0					1
	K	0	0	0	0	0	0	0	2					2
	M	0	2	1	1	1	1	2	0					8
Doprava z Opavské	O	25	27	30	23	26	27	29	24					211
	N	1	0	0	1	0	1	0	0					3
	A	0	0	0	2	0	1	0	2					5
	K	0	0	0	0	0	0	1	0					1
	M	0	0	0	0	1	1	0	0					2

4. Zhodnocení provedeného průzkumu

Předmětem dílčí zakázky bylo realizovat dopravní průzkum automobilové dopravy na dvou vybraných křižovatkách na území města Bílovec. Průzkum byl proveden ve shodě s Technickými podmínkami TP 189 na základě získaných kamerových záznamů. Výsledky provedeného průzkumu potom slouží jako vstup do dalších dopravně-inženýrských studií realizovaných v rámci generelu dopravy města Bílovec.

Tabulka 4.1 prezentuje shrnutí dosažených výsledků pro křižovatku u Městského úřadu. Pro každý den je uveden výsledný počet vozidel, přičemž horní hodnota udává celkový počet naměřených vozidel kategorie O a M, dolní hodnota celkový počet naměřených vozidel kategorie N, A a K (těžká doprava) za den. Připomeňme, že pro úterý a čtvrtek se jedná o celkem 3 hodiny a pro pátek o 2 hodiny.

Jak je z tabulky zřejmé, nejvyšší intenzity byly dle očekávání naměřeny na průtahu silnice II/647 – ulice 17. listopadu a Nová cesta. Na této komunikaci byl naměřen podíl těžké dopravy do cca 10 %. Z výsledků byla vyjádřena špičková hodinová intenzita dopravy na křižovatce. Výsledek je zobrazen na následujícím obrázku.



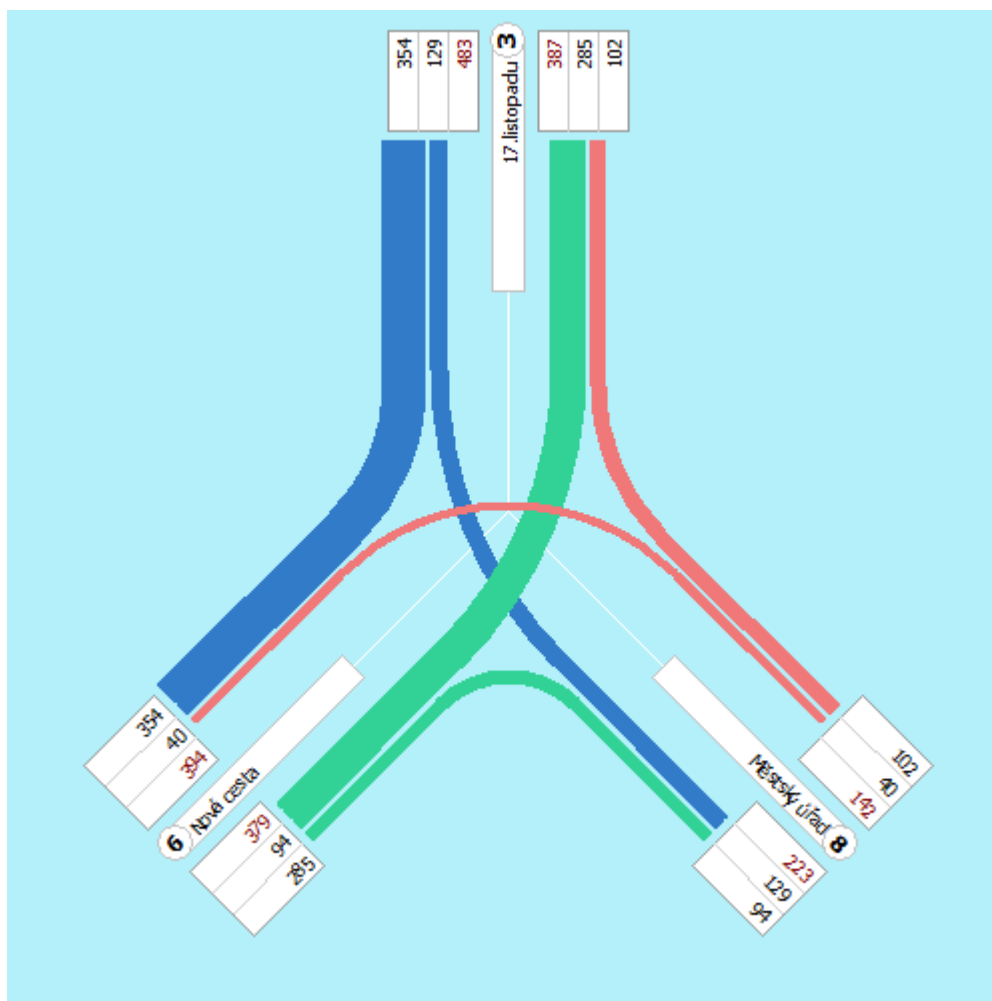
Obrázek 6.: Pentlogram křižovatky u Městského úřadu.

Tabulka 4.2 prezentuje výsledky ve stejné struktuře pro křižovatku u Massagu.

Tabulka 4.1: Shrnutí výsledků pro křižovatku u Městského úřadu

	Úterý	Podíl těžké dopravy [%]	Čtvrtek	Podíl těžké dopravy [%]	Pátek	Podíl těžké dopravy [%]
Rovně ze 17. listopadu	582	10,5	691	9,4	616	6,8
	68		72		45	
Rovně z Nové cesty	533	9,4	750	7,9	533	7,0
	55		64		40	
Doleva ze 17. listopadu	264	1,1	336	0,6	219	0,0
	3		2		0	
Doprava z Nové cesty	331	2,4	240	0,8	164	1,2
	8		2		2	
Doprava od MěÚ	181	1,1	206	1,9	164	0,0
	2		4		0	
Doleva od MěÚ	170	4,0	128	0,8	78	2,5
	7		1		2	

Jak je z tabulky zřejmé, nejvyšší intenzity byly dle očekávání naměřeny na průtahu silnice II/647 – ulice 17. listopadu a Nová cesta. Na této komunikaci byl naměřen podíl těžké dopravy do cca 10 %. Z výsledků byla vyjádřena špičková hodinová intenzita dopravy na křižovatce. Výsledek je zobrazen na následujícím obrázku.

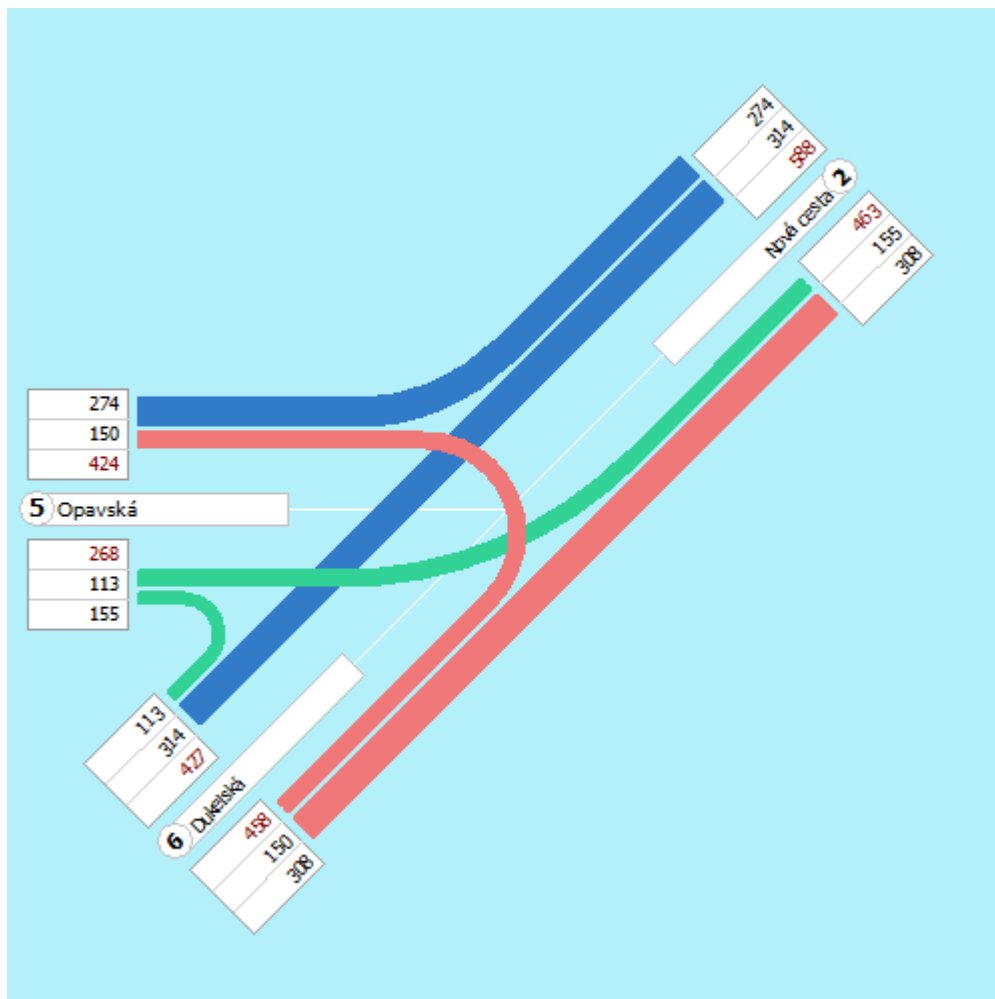


Obrázek 6.: Pentlogram křižovatky u Městského úřadu.

Tabulka 4.2: Shrnutí výsledků pro křižovatku u Massagu

	Úterý	Podíl těžké dopravy [%]	Čtvrtek	Podíl těžké dopravy [%]	Pátek	Podíl těžké dopravy [%]
Rovně z Nové cesty	664	9,0	698	9,1	532	8,1
	66		70		47	
Rovně z Dukelské	794	6,6	820	8,1	578	5,9
	56		72		36	
Doleva z Dukelské	229	10,9	212	12,4	257	8,2
	28		30		23	
Doprava z Nové cesty	617	3,9	559	5,1	517	3,5
	25		30		19	
Doleva z Opavské	500	3,8	467	3,9	303	4,4
	20		19		14	
Doprava z Opavské	255	9,3	235	7,8	213	4,1
	26		20		9	

Co se týče křižovatky u Massagu, je nejzatíženějším ramenem Nová cesta, pak Dukelská a nejnižší intenzity byly naměřeny na rameni Opavská. Co se týče podílu těžké dopravy, je na všech ramenech cca do 10 %. Z výsledků byla vyjádřena špičková hodinová intenzita dopravy na křižovatce. Výsledek je zobrazen na následujícím obrázku.



Obrázek 7.: Pentlogram křižovatky u Massagu

5. Použitá literatura

- [1] TP 189 Stanovení intenzit dopravy na pozemních komunikacích (II. doplněné vydání), EDIP s.r.o., 2012, 76 s. ISBN 978-80-87394-06-9.